



# เถาหยวน บ้านเกิดที่ดีสำหรับ ผู้ตั้งถิ่นฐานใหม่

桃園好故鄉  
新住民一本通



# เถาหยวน บ้านเกิดที่ดีสำหรับ ผู้ตั้งถิ่นฐานใหม่

桃園好故鄉  
新住民一本通

เวลาเปิดให้บริการ ทุกวันจันทร์-วันอาทิตย์ เวลา 08:00-17:00 ปิดวันหยุดนักขัตฤกษ์  
桃園市新住民文化會館開館時間:星期一~星期日 08:00-17:00(國定假日休館)

# เนื้อหา 目錄



ทำความรู้จักกับศูนย์วัฒนธรรมสำหรับผู้ตั้งถิ่นฐานใหม่ของนครเกาหยวน	
▶ 認識桃園市新住民文化會館.....	1
บริการ	
▶ 服務內容.....	3
บริการให้คำปรึกษาแบบครบวงจร	
單一窗口諮詢服務.....	3
การออกเอกสารราชการต่างๆ	
證件辦理.....	4
การรักษาความปลอดภัยส่วนบุคคล	
人身安全保護.....	9
การให้คำปรึกษาในการปรับตัวและการบริการสวัสดิการ	
生活適應輔導及福利服務諮詢.....	12
การฝึกอาชีพ	
培力發展.....	17
การศึกษา	
教育學習.....	19
การประกันแรงงาน การให้คำปรึกษาด้านการจ้างงานและการฝึกอบรมวิชาชีพ	
勞保、就業諮詢及職業訓練.....	22
ประกันสุขภาพและการดูแลสุขภาพ	
健保及衛生保健.....	26
บริการให้คำปรึกษาด้านกฎหมาย	
法律諮詢服務.....	30
ให้คำแนะนำสำหรับการสอบใบขับขี่	
輔導駕照考照.....	32
ที่ปรึกษาด้านภาษี	
稅務諮詢.....	34
ข้อมูลรถบัสนครเกาหยวน (รวมถึงรถบัสฟรี รถบัสแห่งความสุข)	
桃園市區公車(含免費公車、幸福巴士)資訊.....	36
ข้อมูลสถานที่ท่องเที่ยว	
觀光旅遊資訊.....	37

# ทำความรู้จักกับศูนย์วัฒนธรรมสำหรับผู้ตั้งถิ่นฐานใหม่ของนครเกาหยวน

認識桃園市新住民文化會館

ศูนย์วัฒนธรรมผู้ตั้งถิ่นฐานใหม่ตั้งอยู่ในย่านธุรกิจที่คึกคักที่สุดรอบๆสถานีรถไฟเกาหยวน(เลขที่135 ถนนฟูซิง เขตเกาหยวน นครเกาหยวน)  
มีการตั้งเป้าหมายที่แบ่งออกเป็นภารกิจ 4 ประการ:  
"ให้เกียรติอย่างเป็นมิตร""คุ้มครองสิทธิ""บริการอันหลากหลาย""การพัฒนาในการสร้างเสริมพลัง"เพื่อที่จะแสดงให้เห็นว่านครเกาหยวนให้ความสำคัญกับแนวคิดเรื่องความหลากหลายและความเป็นมิตรและการเร่งดำเนินการดูแลและให้คำปรึกษาแก่ผู้ตั้งถิ่นฐานใหม่อย่างเป็นรูปธรรมรวมทั้งการเผชิญหน้ากับสิทธิประโยชน์ขั้นพื้นฐานและความต้องการของผู้ตั้งถิ่นฐานใหม่  
หวังว่านครเกาหยวนจะกลายเป็นที่หนุนหลังที่แข็งแกร่งและเป็นมิตรมากที่สุดสำหรับผู้ตั้งถิ่นฐานใหม่

新住民文化會館座落於最熱鬧的桃園火車站商圈(桃園市桃園區復興路135號),以「友善尊重」、「權益保障」、「多元服務」、「培力發展」四大任務為目標,展現桃園重視多元友善之理念,加強落實新住民之照顧與輔導措施,正視新住民基本權益及需要,期許桃園成為新住民最友善、最有力的後盾。



facebook



Official Web



# บริการ

服務內容



## ◆ บริการให้คำปรึกษาครบวงจร 單一窗口諮詢服務

### ศูนย์บริการร่วมสำหรับผู้ตั้งถิ่นฐานใหม่

เนื้อหาบริการให้คำปรึกษา: ใบอนุญาตถิ่นที่อยู่ คำแนะนำสำหรับการเข้าถึงสัญชาติ บริการจัดหางาน การดูแลสุขภาพ การศึกษาเรียนรู้ สวัสดิการทางสังคม คำปรึกษาทางด้านกฎหมาย ฯลฯ

ที่อยู่: เลขที่ 135 ถนนพู่ชิง เขตเถาหยวน นครเถาหยวน

โทรศัพท์: (03)333-9885

หมายเลขโทรฟรี: 0800-019-780

### 新住民聯合服務中心

諮詢服務內容: 居留證件、歸化輔導、就業服務、衛生保健、教育學習、社會福利、法律諮詢等。

地址: 桃園市桃園區復興路135號

電話: (03)333-9885

免付費電話: 0800-019-780

## ◆ การออกเอกสารราชการต่างๆ 證件辦理

### 1. สถานีบริการนครเถาหยวนกองบังคับการกิจการภาคเหนือสำนักงานตรวจคนเข้าเมืองกระทรวงมหาดไทยไต้หวัน

บริการ: การยื่นเรื่องขอใบถิ่นที่อยู่ การยื่นเรื่องขอใบถิ่นที่อยู่ถาวรของชาวต่างชาติ การยื่นเรื่องขอใบอนุญาตพำนักในพื้นที่ไต้หวัน การต่ออายุวีซ่า การยื่นขอใบรับรองประวัติการเข้า-ออกนอกประเทศ

ที่อยู่: ชั้น 1 เลขที่ 106 ถนนเซี่ยนฝู เขตเถาหยวน นครเถาหยวน

โทรศัพท์: (03)331-0409

สายด่วนให้คำปรึกษาสำหรับชาวต่างชาติในไต้หวัน: 1990

เว็บไซต์: <https://servicestation.immigration.gov.tw/3411>

### 1. 內政部移民署北區事務大隊桃園市服務站

服務內容: 申請外僑居留證、外僑永久居留證、台灣地區居留證、台灣地區定居證、簽證延期、申請入出國紀錄證明書

地址: 桃園市桃園區縣府路106號1樓

電話: (03)331-0409

外來人士在臺生活諮詢服務熱線: 1990

網址: <https://servicestation.immigration.gov.tw/3411>





## ◆ การออกเอกสารราชการต่างๆ 證件辦理

### 2. หน่วยเฉพาะกิจนครเถาหยวนกองบังคับการ กิจการภาคเหนือสำนักงานตรวจคนเข้าเมือง กระทรวงมหาดไทยไต้หวัน

**บริการ:** การสัมภาษณ์ ตรวจสอบ สัมผัสสอบสวน  
ทาบถามจับกุม กักกันตัว และการเนรเทศ  
ชาวต่างชาติ

**ที่อยู่:** ชั้น 3 เลขที่ 968 ส่วนที่ 2 ถนนหลงอัน เขตหลู่จู่  
นครเถาหยวน

**โทรศัพท์:** (03)217-4577

**เว็บไซต์:** <https://www.immigration.gov.tw/5382>

### 2. 內政部移民署北區事務大隊桃園市專勤隊

**服務內容:** 外來人口面(訪)談、訪查、查察、查緝、  
收容及遣送。

**地址:** 桃園市蘆竹區龍安街二段968號3樓

**電話:** (03)217-4577

**網址:** <https://www.immigration.gov.tw/5382>



### 3. กรมพลเรือนนครเถาหยวน

**บริการ:** การให้คำปรึกษาเกี่ยวกับการเข้าถึงสัญชาติ  
ไต้หวัน การให้คำปรึกษาเกี่ยวกับงานทะเบียน  
ราษฎรต่างๆ

**ที่อยู่:** ชั้น 6 เลขที่ 1 ถนน ถนนเขียนฝู เขตเถาหยวน  
นครเถาหยวน

**โทรศัพท์:** (03)332-0039

**เว็บไซต์:** <http://cab.tycg.gov.tw/>

### 3. 桃園市政府民政局

**服務內容:** 歸化國籍諮詢、各項戶籍登記諮詢

**地址:** 桃園市桃園區縣府路1號6樓

**電話:** (03)332-0039

**網址:** <http://cab.tycg.gov.tw/>





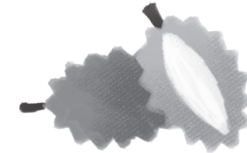
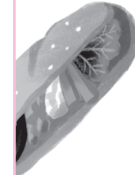
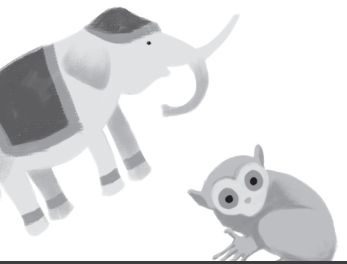
### ◆การออกเอกสารราชการต่างๆ 證件辦理

#### 4. สำนักงานทะเบียนราษฎรในแต่ละเขต : งานทะเบียนราษฎร

สำนักงานทะเบียนราษฎรเขตเถาหยวน	(03)360-8880
สำนักงานทะเบียนราษฎรเขตจงลี่	(03)452-1100
สำนักงานทะเบียนราษฎรเขตปาเต๋อ	(03)368-2851
สำนักงานทะเบียนราษฎรเขตผิงเจิ้น	(03)458-0112
สำนักงานทะเบียนราษฎรเขตหยางเหมย	(03)478-2324
สำนักงานทะเบียนราษฎรเขตหลูจู่	(03)322-6227
สำนักงานทะเบียนราษฎรเขตกู่ยั่น	(03)320-1922
สำนักงานทะเบียนราษฎรเขตหลงกัน	(03)479-2394、 0800-800-530
สำนักงานทะเบียนราษฎรเขตต้าชี่	(03)388-3184
สำนักงานทะเบียนราษฎรเขตต้าหยวน	(03)386-2474
สำนักงานทะเบียนราษฎรเขตกวนอิน	(03)473-2050
สำนักงานทะเบียนราษฎรเขตชินอู	(03)477-2102
สำนักงานทะเบียนราษฎรเขตฟู่ซิง	(03)382-2337

#### 4. 各區戶政事務所:戶籍登記

桃園區戶政事務所	(03)360-8880
中壢區戶政事務所	(03)452-1100
八德區戶政事務所	(03)368-2851
平鎮區戶政事務所	(03)458-0112
楊梅區戶政事務所	(03)478-2324
蘆竹區戶政事務所	(03)322-6227
龜山區戶政事務所	(03)320-1922
龍潭區戶政事務所	(03)479-2394、 0800-800-530
大溪區戶政事務所	(03)388-3184
大園區戶政事務所	(03)386-2474
觀音區戶政事務所	(03)473-2050
新屋區戶政事務所	(03)477-2102
復興區戶政事務所	(03)382-2337





## ◆ การรักษาความปลอดภัยส่วนบุคคล 人身安全保護

### 1. กองกำกับการสวัสดิภาพเด็กและสตรี - กรมตำรวจ นครเถาหยวน

**บริการ:** ความรุนแรงในครอบครัว การป้องกันการล่วงละเมิดทางเพศและการคุกคามทางเพศ การแสวงหาผลประโยชน์ทางเพศในเด็กและเยาวชน การให้คำแนะนำและเผยแพร่เกี่ยวกับความปลอดภัยในเด็กและสตรี

**ที่อยู่:** ชั้น 7 เลขที่ 51 ถนนเซียนฝู เขตเถาหยวน นครเถาหยวน  
**โทรศัพท์แจ้งเหตุฉุกเฉิน:** 110

**เว็บไซต์:** <https://www.typrd.gov.tw/wcp/>

### 1. 桃園市政府警察局-婦幼警察隊

**服務內容:** 家暴、性侵害及性騷擾防治、兒少保護及性剝削防制、婦幼安全宣導

**地址:** 桃園市桃園區縣府路51號7樓

**緊急報案電話:** 110

**網址:** <https://www.typrd.gov.tw/wcp/>



### 2. ศูนย์ป้องกันความรุนแรงในครอบครัวและ การล วงละเมิดทางเพศของรัฐบาลนครเถาหยวน

**บริการ:** การให้คำปรึกษาแก่ผู้ถูกกระทำจากความรุนแรงในครอบครัวและการล่วงละเมิดทางเพศ การจัดที่พักพิงฉุกเฉิน จัดส่งเจ้าหน้าที่ติดตามผู้ถูกกระทำไปให้ปากคำ ขึ้นศาล บริการให้คำปรึกษาจากทนายความ การช่วยเหลือต่างๆสำหรับผู้ถูกกระทำ การช่วยเหลือการยื่นขอคำสั่งคุ้มครอง บริการล่าม บริการติดตามเรื่องราวของปัญหาเพื่อให้คำปรึกษา กิจกรรมป้องกันการล่วงละเมิดทางเพศ พร้อมให้การรักษาพยาบาลทั้งกายและจิตใจแก่ผู้ถูกกระทำและบริการการประชาสัมพันธ์การเรียนรู้อันการป้องกันฯลฯ

**ที่อยู่:** ชั้น 1 และ 6 เลขที่ 51 ถนนเซียนฝู เขตเถาหยวน นครเถาหยวน

**โทรศัพท์แจ้งเหตุฉุกเฉิน:** 110、113、(03)332-2111

**เว็บไซต์:** <http://dvpc.tycg.gov.tw/>

### 2. 桃園市政府家庭暴力暨性侵害防治中心

**服務內容:** 提供家庭暴力、性侵害被害人會談輔導、緊急庇護安置、陪同偵訊、出庭、律師諮詢服務、被害人各項補助、協助聲請保護令、通譯服務、追蹤輔導等服務及性騷擾防治業務，另針對加害人提供身心治療及輔導教育，並提供預防教育宣導等服務。

**地址:** 桃園市桃園區縣府路51號1、6樓

**緊急通報電話:** 110、113、(03)332-2111

**網址:** <http://dvpc.tycg.gov.tw/>







### ◆ การรักษาความปลอดภัยส่วนบุคคล 人身安全保護

#### 3. กรมดับเพลิงของรัฐบาลนครเถาหยวน

**บริการ:** การป้องกันและสอบสวนอัคคีภัย การช่วยเหลือ และจัดการภัยพิบัติ การช่วยเหลือฉุกเฉิน การจัดการสินค้าอันตราย

**ที่อยู่:** เลขที่ 280 ถนนสี่ลิ่ง เขตเถาหยวน นครเถาหยวน

**โทรศัพท์:** (03)337-9119

**เบอร์โทรแจ้งเหตุไฟไหม้:** เบอร์โทรสำหรับโทรศัพท์บ้าน 119, เบอร์โทรสำหรับโทรศัพท์มือถือ 119, 112

**หมายเลขแจ้งเหตุโดยข้อความสำหรับผู้บกพร่องทางการได้ยิน:** 0911-511-904

**หมายเลขแจ้งเหตุโดยแฟกซ์สำหรับผู้บกพร่องทางการได้ยิน:** (03)337-1119

**เว็บไซต์:** <https://www.tyfd.gov.tw/cht/index.php?>

#### 3. 桃園市政府消防局

**服務內容:** 火災預防及調查、災害搶救及管理、緊急救護、危險物品管理

**地址:** 桃園市桃園區力行路280號

**電話:** (03)337-9119

**火災報案:** 室內電話119、行動電話119、112

**聽語障簡訊報案專線:** 0911-511-904

**聽語障傳真報案:** (03)337-1119

**網址:** <https://www.tyfd.gov.tw/cht/index.php?>



### ◆ การให้คำปรึกษาการปรับตัวและการบริการสวัสดิการ 生活適應輔導及福利服務諮詢

#### 1. กรมกิจการสังคมสงเคราะห์รัฐบาลนครเถาหยวน (ทีมเฉพาะกิจสำหรับผู้ตั้งถิ่นฐานใหม่)

**บริการ:** จัดโครงการที่เกี่ยวข้องกับบริการดูแลผู้ตั้งถิ่นฐานใหม่(รวมถึงการจัดห้องเรียนการปรับตัวในการใช้ชีวิต ล่ามโทรเยี่ยม การอบรมล่าม ศูนย์บริการชุมชนสำหรับผู้ตั้งถิ่นฐานใหม่ ฯลฯ)

**ที่อยู่:** เลขที่ 135 ถนนพู่ซิง เขตเถาหยวน นครเถาหยวน

**โทรศัพท์:** (03)333-0025 ต่อ 11-20

**เว็บไซต์:** <http://www.tycg.gov.tw/social/home.jsp?id=30724&parentpath=0,30484>

#### 1. 桃園市政府社會局(新住民事務科)

**服務內容:** 辦理新住民照顧服務相關計畫(含生活適應班、母語電話關懷、通譯培訓、新住民社區關懷服務據點等)。

**地址:** 桃園市桃園區復興路135號

**電話:** (03)333-0025分機11-20

**網址:** <http://www.tycg.gov.tw/social/home.jsp?id=30724&parentpath=0,30484>





## ◆ การให้คำปรึกษาการปรับตัวและการบริการสวัสดิการ 生活適應輔導及福利服務諮詢

### 2. ศูนย์บริการครอบครัวผู้ตั้งถิ่นฐานใหม่ของนคร เถาหยวน

**บริการ:** การช่วยเหลือเป็นกรณีพิเศษแก่ผู้ตั้งถิ่นฐานใหม่ การให้คำปรึกษาด้านสวัสดิการ การช่วยเหลือสงเคราะห์ทางสังคมแก่ผู้ตั้งถิ่นฐานใหม่ ก่อนที่จัดทำทะเบียนบ้านและช่วยเหลือค่าตัวเครื่องบินในการกลับไปยังประเทศบ้านเกิดสำหรับครอบครัวกรณีพิเศษ การบริการสนับสนุนเป็นแบบแผน การเผยแพร่ความหลากหลายของวัฒนธรรม ฯลฯ

**ที่อยู่:** เลขที่ 135 ถนนฟูซิง เขตเถาหยวน นครเถาหยวน

**โทรศัพท์:** (03) 333-0305#21-26

**เว็บไซต์:** <https://www.facebook.com/zhenai9999/>

### 2. 桃園市新住民家庭服務中心

**服務內容:** 新住民個案服務、福利諮詢、設籍前新住民社會救助暨特殊境遇家庭返鄉機票補助、支持性服務方案、多元文化宣導等。

**地址:** 桃園市桃園區復興路135號

**電話:** (03)333-0305分機21-26

**網址:** <https://www.facebook.com/zhenai9999/>



เฟสบุ๊ค



ไลน์อย่างเป็นทางการ

### 3. ฝ่ายสังคมของสำนักงานเขตแต่ละแห่ง : การขอสวัสดิการสังคมต่างๆ

แผนกกิจการสังคมสงเคราะห์เขตเถาหยวน	(03)334-8058#1200
แผนกกิจการสังคมสงเคราะห์เขตจงลี่	(03)427-1801#1216
แผนกกิจการสังคมสงเคราะห์เขตผิงเจิ้น	(03)457-2105#2219
แผนกกิจการสังคมสงเคราะห์เขตปาเต๋อ	(03)368-3155#160
แผนกกิจการสังคมสงเคราะห์เขตหยางเหมย์	(03)478-3683#130
แผนกกิจการสังคมสงเคราะห์เขตต้าซี	(03)388-2201#301-306
แผนกกิจการสังคมสงเคราะห์เขตหลู่จู่	(03)222-0595#171
แผนกกิจการสังคมสงเคราะห์เขตตาเยวี่ยน	(03)384-2494、 (03)386-7703#620
แผนกกิจการสังคมสงเคราะห์เขตกู่ยั้น	(03)320-3711#802
แผนกกิจการสังคมสงเคราะห์เขตหลงถัน	(03)479-3070#1223
แผนกกิจการสังคมสงเคราะห์เขตซินอู	(03)477-2111#316、 0800-321-517
แผนกกิจการสังคมสงเคราะห์เขตกวนอิน	(03)473-6872#124
แผนกกิจการสังคมสงเคราะห์เขตฟูซิง	(03)382-1500#1205

### 3. 各區公所社會課 : 各項社會福利申辦

桃園區公所社會課	(03)334-8058#1200
中壢區公所社會課	(03)427-1801#1216
平鎮區公所社會課	(03)457-2105#2219
八德區公所社會課	(03)368-3155#160
楊梅區公所社會課	(03)478-3683#130
大溪區公所社會課	(03)388-2201#301-306
蘆竹區公所社會課	(03)222-0595#171
大園區公所社會課	(03)384-2494、 (03)386-7703#620
龜山區公所社會課	(03)320-3711#802
龍潭區公所社會課	(03)479-3070#1223
新屋區公所社會課	(03)477-2111#316、 0800-321-517
觀音區公所社會課	(03)473-6872#124
復興區公所社會課	(03)382-1500#1205



#### ◆การให้คำปรึกษาการปรับตัวและการบริการสวัสดิการ 生活適應輔導及福利服務諮詢

##### 4. ศูนย์การศึกษาครอบครัวของรัฐบาลนครเถาหยวน

**บริการ:** จัดการกิจกรรมการเรียนรู้ครอบครัว(ให้การเรียนรู้การเป็นผู้ปกครอง การเลี้ยงดูอบรมบุตร การให้ความรู้เรื่องความเท่าเทียมทางเพศ เรื่อง การแต่งงาน การสูญเสียพ่อหรือแม่ ให้ความรู้เกี่ยวกับเรื่องจริยธรรม การศึกษาความหลากหลายทางวัฒนธรรม ให้ความรู้เกี่ยวกับการจัดการทรัพยากรครอบครัว ฯลฯ) และสายด่วนให้คำปรึกษาด้านการศึกษาครอบครัว

**ที่อยู่:** เลขที่ 1 ถนนจวี๋กวาง เขตเถาหยวน นครเถาหยวน

**โทรศัพท์:** (03)336-6885

**สายด่วนให้คำแนะนำการศึกษาครอบครัว:**  
(03)412-8185(เบอร์มือถือต้องเพิ่มเลข 02)

**เว็บไซต์:** <http://family.tycg.gov.tw/>

##### 4. 桃園市政府家庭教育中心

**服務內容:** 辦理家庭教育活動(親職教育、子職教育、性別教育、婚姻教育、失親教育、倫理教育、多元文化教育、家庭資源與管理教育等)及家庭教育諮詢專線。

**地址:** 桃園市桃園區莒光街1號

**電話:** (03)336-6885

**家庭教育諮詢專線:** 412-8185(手機撥打請加02)

**網址:** <http://family.tycg.gov.tw/>



FB



WEB



官方Line



## ◆ การฝึกอาชีพ 培力發展

### 1. ศูนย์ฝึกอาชีพผู้ตั้งถิ่นฐานใหม่

**บริการ:** จัดการหลักสูตรในหัวข้อที่หลากหลาย การสัมมนาและประชุมเชิงปฏิบัติการเป็นผู้ประกอบการ สตาร์ทอัพ การฝึกงานในอุตสาหกรรม การจัดตั้งกลุ่มที่ปรึกษามืออาชีพ การให้คำปรึกษาด้านการสตาร์ทอัพ

**ที่อยู่:** ชั้น 6 เลขที่ 1 ถนนหมิงเต๋อ เขตจงลี่ นครเถาหยวน

**โทรศัพท์:** (03)402-0156

**เว็บไซต์:** <https://www.tynr.org/>

### 1. 新住民培力中心

**服務內容:** 辦理多元化主題課程、就創業講座及工作坊、媒合產業見習、成立專業顧問諮詢輔導團、創業諮詢輔導。

**地址:** 桃園市中壢區明德路60號6樓

**電話:** (03)402-0156

**網址:** <https://www.tynr.org/>



### 2. เครือข่ายข้อมูลฝึกอาชีพแก่ผู้ตั้งถิ่นฐานใหม่

**บริการ:** ประกอบด้วยข้อมูลที่หลากหลาย เช่นการให้คำปรึกษาด้านชีวิต การฝึกอบรมการจ้างงาน การศึกษาและวัฒนธรรมสวัสดิการทางการแพทย์ บริการข้อมูลและกองทุนด้วยหลายข้อมูล และ รายงานและให้บริการ 7 ภาษา เช่น จีน อังกฤษ เวียดนาม ไทย อินโดนีเซีย เมียนมาร์ และกัมพูชาเพื่อให้ผู้ตั้งถิ่นฐานใหม่และประชาชนทั่วไปเข้าใจถึงมาตรการนโยบายของ รัฐบาลที่เกี่ยวข้องและการคุ้มครองสิทธิ

**เว็บไซต์:** <https://ifi.immigration.gov.tw/>

### 2. 新住民培力發展資訊網

**網站內容:** 包含生活輔導、培力就業、教育文化、醫療福利、資訊服務及基金與會報等多項資訊，並提供中文、英文、越南、泰國、印尼、緬甸、柬埔寨等七國語言，讓新住民及大眾瞭解政府相關施政措施及權益保障。

**網址:** <https://ifi.immigration.gov.tw/>



WEB



官方Line



## ◆การศึกษา 教育學習

### 1. สำนักงานการศึกษาของรัฐบาลนครเถาหยวน

**บริการ:** ให้บริการสอนภาษาจีน การศึกษาผู้ใหญ่ สำหรับผู้ตั้งถิ่นฐานใหม่ การศึกษาสำหรับบุตรของผู้ตั้งถิ่นฐานใหม่ และชั้นเรียนที่เกี่ยวกับการเรียนภาษาและ วรรณกรรม วัฒนธรรมท้องถิ่นหลักสูตรการฝึกอบรมเพื่อพัฒนาวิชาชีพที่หลากหลาย ฯลฯ

**ที่อยู่:** ชั้น 14 และ 15 เลขที่ 1 ถนนเซียนฝู เขตเถาหยวน นครเถาหยวน

**โทรศัพท์:** (03)332-2101 ต่อ 7472, 7522

**เว็บไซต์:** <http://www.tycg.gov.tw/edu/>

### 1. 桃園市政府教育局

**服務內容:** 提供中文學習、新住民成人教育、新住民子女教育等諮詢服務，並開設語文學習、人文鄉土、多元培力等相關教育課程。

**地址:** 桃園市桃園區縣府路1號14、15樓

**電話:** (03)332-2101分機7472、7522

**網址:** <http://www.tycg.gov.tw/edu/>



### 2. ศูนย์การเรียนรู้ของผู้ตั้งถิ่นฐานใหม่ นครเถาหยวน

**บริการ:** จัดการหลักสูตรการเรียนรู้อสำหรับผู้ตั้งถิ่นฐานใหม่

**ที่อยู่:** เลขที่ 315 ถนนหลงหนาน เขตฝิงเจิ้น นครเถาหยวน

**โทรศัพท์:** (03)450-6279

**เว็บไซต์:** <http://ticfl.tyc.edu.tw/newarrivals/>

### 2. 桃園市新住民學習中心

**服務內容:** 辦理新住民學習課程

**地址:** 桃園市平鎮區龍南路315號

**電話:** (03)450-6279

**網址:** <http://ticfl.tyc.edu.tw/newarrivals/>





## ◆ การศึกษา 教育學習

### 3. ศูนย์การเรียนรู้ผู้ตั้งถิ่นฐานใหม่เขตเหนือ นครเถาหยวน

**บริการ:** จัดหลักสูตรการเรียนรู้ของผู้ตั้งถิ่นฐานใหม่

**ที่อยู่:** เลขที่ 20 ซอย 100 ถนนจงชิง เขตกุยชาน นครเถาหยวน

**โทรศัพท์:** (03)329-8992 ต่อ 112

**เว็บไซต์:** <https://reurl.cc/r1aGVb>

### 3. 桃園市北區新住民學習中心

**服務內容:** 辦理新住民學習課程

**地址:** 桃園市龜山區中興路100巷20號

**電話:** (03)329-8992分機112

**網址:** <https://reurl.cc/r1aGVb>



## ◆ การประกันแรงงาน การให้คำปรึกษาด้านการจ้างงานและการฝึกอบรมวิชาชีพ 勞保、就業諮詢及職業訓練

### 1. สาขาเถาจูเหมียว กรมการพัฒนาแรงงาน กระทรวงแรงงาน

**บริการ:** การให้บริการฝึกอบรมอาชีพ การให้คำปรึกษา การจัดหางาน การรับรองทักษะ การให้บริการกิจการแรงงานต่างชาติ การให้บริการจ้างงานเป้าหมายเฉพาะการให้คำปรึกษาด้าน นวัตกรรม และการเป็นผู้ประกอบการสตาร์ทอัพ

**ที่อยู่:** เลขที่ 851 ถนนชิวไฉ เขตหยางเหมย นครเถาหยวน

**โทรศัพท์:** (03)485-5368

**เว็บไซต์:** <https://thmr.wda.gov.tw/>

### 1. 勞動部勞動力發展署桃竹苗分署

**服務內容:** 提供職業訓練、就業服務、技能檢定、外籍勞工事務、特定對象就業、創新創業

**地址:** 桃園市楊梅區秀才路851號

**電話:** (03)485-5368

**網址:** <https://thmr.wda.gov.tw/>





## ◆ การประกันแรงงาน การให้คำปรึกษาด้านการจ้างงานและการฝึกอบรมวิชาชีพ 勞保、就業諮詢及職業訓練

### 2. สำนักงานเถาหยวน กรมประกันแรงงาน กระทรวงแรงงาน

**บริการ:** การให้คำปรึกษาและบริการยื่นคำร้องเกี่ยวกับ  
การขอเบิกค่าทดแทนต่างๆ เงินเบี้ยเลี้ยงจาก  
ประกันแรงงาน

**ที่อยู่:** เลขที่ 26 ถนนเขียนผู้ เขตหยางเหมย นครเถา  
หยวน

**โทรศัพท์:** (03)335-0003

**เว็บไซต์:** <https://www.bli.gov.tw/>

### 2. 勞動部勞工保險局桃園辦事處

**服務內容:** 提供勞保各項給付、津貼相關諮詢與  
申請服務

**地址:** 桃園市桃園區縣府路26號

**電話:** (03)335-0003

**網址:** <https://www.bli.gov.tw/>



### 3. กรมแรงงานแห่งรัฐบาลนครเถาหยวน

**บริการ:** การให้คำปรึกษาการไกล่เกลี่ยข้อพิพาทระหว่าง  
นายจ้างกับลูกจ้าง เงื่อนไขการใช้แรงงานและ  
กฎหมายที่เกี่ยวข้อง ฯลฯ

**ที่อยู่:** ชั้น 3 และ 4 เลขที่1 ถนนเขียนผู้ เขตหยางเหมย  
นครเถาหยวน

**โทรศัพท์:** (03)332-2101 ต่อ 6802~6803 (การ  
เกลี้ยกล่อมข้อพิพาทระหว่างนายจ้างและลูกจ้าง)  
6804~6806(สภาพแรงงานและการให้คำปรึกษา  
ทางกฎหมายที่เกี่ยวข้อง ฯลฯ)

**เว็บไซต์:** <http://lhrb.tycg.gov.tw/>

### 3. 桃園市政府勞動局

**服務內容:** 勞資爭議調解、勞動條件及相關法令諮  
詢等

**地址:** 桃園市桃園區縣府路1號3、4樓

**電話:** (03)332-2101分機6802~6803(勞資爭議調  
解)、分機6804~6806(勞動條件及相關法令  
諮詢等)

**網址:** <http://lhrb.tycg.gov.tw/>





#### ◆การประกันแรงงาน การให้คำปรึกษาด้านการจ้างงานและการฝึกอบรมวิชาชีพ 勞保、就業諮詢及職業訓練

##### 4. สำนักงานจัดหางานและฝึกอบรมวิชาชีพของรัฐ บาลนครเถาหยวน

**บริการ:** การให้คำปรึกษาด้านอาชีพ การจับคู่ระหว่างผู้หางานกับผู้ว่าจ้าง การส่งเสริมการประกอบอาชีพ การอบรมวิชาชีพ การให้คำปรึกษาในชีวิตการทำงาน บริการส่งต่อทรัพยากรการเริ่มต้นธุรกิจใหม่

**ที่อยู่:** ชั้น 2 เลขที่ 650 ถนนหมินเซิง เขตเถาหยวน นครเถาหยวน

**โทรศัพท์:** (03)332-2101 ต่อ 8014~8018

**เว็บไซต์:** <http://oes.tycg.gov.tw/>

##### 4. 桃園市政府就業職訓服務處

**服務內容:** 就業諮詢、就業媒合、就業促進、職業訓練、職涯諮商及創業資源轉介服務

**地址:** 桃園市桃園區民生路650號2樓

**電話:** (03)332-2101分機8014~8018

**網址:** <https://oes.tycg.gov.tw/>



#### ◆การประกันสุขภาพและการดูแลสุขภาพ 健保及衛生保健

##### 1. หน่วยงานประกันสุขภาพภาคเหนือแห่งชาติ

**บริการ:** การให้บริการการยื่นคำร้องขอบัตรประกันสุขภาพ การให้คำปรึกษาและช่วยเหลือในกิจการต่างๆเกี่ยวกับเรื่องการประกันสุขภาพ

**ที่อยู่:** เลขที่ 2 ถนนจงซานตงลู่สาย 3 เขตจงลี่ นครเถาหยวน

**โทรศัพท์:** (03)433-9111 หรือโทรฟรี 0800-030-598

**เว็บไซต์:** <https://www.nhi.gov.tw/>

##### 1. 中央健康保險署北區業務組

**服務內容:** 提供健保卡申請、健保各項業務諮詢與協助等服務。

**地址:** 桃園市中壢區中山東路3段525號

**電話:** (03)433-9111或免付費0800-030-598

**網址:** <https://www.nhi.gov.tw/>







## ◆ การประกันสุขภาพและการดูแลสุขภาพ 健保及衛生保健

### 2. กรมสาธารณสุขรัฐบาลนครเถาหยวน

บริการ: การให้คำปรึกษาและบริการเกี่ยวกับการดูแลสุขภาพ บริการล่ามประจำสถานีอนามัยทั้ง 13 เขตของผู้ตั้งถิ่นฐานใหม่

ที่อยู่: เลขที่ 55 ถนนเซียนฝู เขตเถาหยวน นครเถาหยวน

โทรศัพท์: (03)334-0935 ต่อ 2537

เว็บไซต์: <http://dph.tycg.gov.tw/>

### 2. 桃園市政府衛生局

服務內容: 新住民衛生保健相關諮詢與服務、13 區衛生所門診通譯服務

地址: 桃園市桃園區縣府路55號

電話: (03)334-0935分機2537

網址: <http://dph.tycg.gov.tw/>



### 3. สถานีอนามัยในแต่ละเขต

สถานีอนามัยเขตเถาหยวน	(03)379-1888
สถานีอนามัยเขตจงลี่	(03)435-2666
สถานีอนามัยเขตปาเต๋อ	(03)366-2781
สถานีอนามัยเขตผิงเจิ้น	(03)457-6624、(03)458-6445、 (03)458-4510
สถานีอนามัยเขตหยางเหมย	(03)475-0151
สถานีอนามัยเขตหลูจู่	(03)352-4732、(03)352-5303
สถานีอนามัยเขตกู่ชาน	(03)329-9645
สถานีอนามัยเขตหลงถัน	(03)479-2033
สถานีอนามัยเขตต้าซี	(03)388-2401
สถานีอนามัยเขตต้าเวี๋ยน	(03)386-2024
สถานีอนามัยเขตกวางอัน	(03)473-2031
สถานีอนามัยเขตซินอู	(03)477-2018
สถานีอนามัยเขตฟู่ซิง	(03)382-2325、(03)382-1265

### 3. 各區衛生所

桃園區衛生所	(03)379-1888
中壢區衛生所	(03)435-2666
八德區衛生所	(03)366-2781
平鎮區衛生所	(03)457-6624、(03)458-6445、 (03)458-4510
楊梅區衛生所	(03)475-0151
蘆竹區衛生所	(03)352-4732、(03)352-5303
龜山區衛生所	(03)329-9645
龍潭區衛生所	(03)479-2033
大溪區衛生所	(03)388-2401
大園區衛生所	(03)386-2024
觀音區衛生所	(03)473-2031
新屋區衛生所	(03)477-2018
復興區衛生所	(03)382-2325、(03)382-1265



### ◆ การประกันสุขภาพและการดูแลสุขภาพ 健保及衛生保健

#### 4. ศูนย์สุขภาพจิตชุมชนนครเถาหยวน

**บริการ:** บริการให้คำปรึกษาทางจิตวิทยาแบบสองต่อสองฟรี

**โทรศัพท์:** (03)332-5880

**เว็บไซต์:** <https://dph.tycg.gov.tw/mental/>

#### 4. 桃園市社區心理衛生中心

**服務內容:** 免費1對1心理諮詢面談服務

**電話:** (03)332-5880

**網址:** <https://dph.tycg.gov.tw/mental/>



### ◆ บริการให้คำปรึกษาด้านกฎหมาย 法律諮詢服務

#### 1. กรมกฎหมายรัฐบาลนครเถาหยวน

**บริการ:** ให้คำแนะนำด้านกฎหมายฟรี

**ที่อยู่:** ชั้น 7 เลขที่ 1 ถนนเขียนผู้ เขตเถาหยวน นครเถาหยวน / ชั้น 2 เลขที่ 135 ถนนฟูซิง เขตเถาหยวน นครเถาหยวน

**โทรศัพท์:** (03)332 - 2101 ต่อ 5615 / (03)333 - 9885 ต่อ 27

**เว็บไซต์:** <https://legal.tycg.gov.tw/>

#### 1. 桃園市政府法務局

**服務內容:** 提供免費法律諮詢服務

**地址:** 桃園市桃園區縣府路1號7樓、桃園市桃園區復興路135號2樓

**電話:** (03)332-2101分機5615、(03)333-9885分機27

**網址:** <https://legal.tycg.gov.tw/>





## ◆ บริการให้คำปรึกษาด้านกฎหมาย 法律諮詢服務

### 2. มูลนิธิช่วยเหลือประชาชนทางกฎหมาย สาขา เถาหยวน

**บริการ:** ให้บริการขอความช่วยเหลือด้านกฎหมายและ  
ให้คำแนะนำด้านกฎหมายฟรี

**ที่อยู่:** ชั้น 12 เลขที่ 110 ถนนฟูซิง เขตเถาหยวน  
นครเถาหยวน

**โทรศัพท์:** (03)334-6500

**เว็บไซต์:** <http://www.laf.org.tw>

### 2. 財團法人法律扶助基金會桃園分會

**服務內容:** 提供免費法律諮詢及法律扶助申請服務

**地址:** 桃園市桃園區復興路110號12樓

**電話:** (03)334-6500

**網址:** <http://www.laf.org.tw>



## ◆ ให้คำแนะนำสำหรับการสอบใบขับขี่ 輔導駕照考照

### 1. สถานีควบคุมเถาหยวน

**บริการ:** ให้คำแนะนำสำหรับการสอบใบขับขี่รถจักร  
ยายนต์เปลี่ยนใบขับขี่จากต่างประเทศเป็นใบ  
ขับขี่ภายในประเทศ

**ที่อยู่:** เลขที่ 416 ถนนเจียโซ่ว เขตเถาหยวน นครเถา  
หยวน

**โทรศัพท์:** (03)366-4222

**เว็บไซต์:** <https://www.thb.gov.tw/>

### 1. 桃園監理站

**服務內容:** 輔導汽機車考照、外國駕照換領本國  
駕照

**地址:** 桃園市桃園區介壽路416號

**電話:** (03)366-4222

**網址:** <https://www.thb.gov.tw/>





### ◆ ให้คำแนะนำสำหรับการสอบใบขับขี่ 輔導駕照考照

#### 2. สถานีควบคุมจ่งลี่

บริการ: ใบขับขี่รถมอเตอร์ไซด์ เปลี่ยนใบขับขี่จากต่าง  
ประเทศเป็นใบขับขี่ภายในประเทศ

ที่อยู่: เลขที่ 394 ถนนเหยียนผิง เขตจ่งลี่ นครเถา  
หยวน

โทรศัพท์: (03)425-3990

เว็บไซต์: <https://www.thb.gov.tw/>

#### 2. 中壢監理站

服務內容: 機車考照、外國駕照換領本國駕照

地址: 桃園市中壢區延平路394號

電話: (03)425-3990

網址: <https://www.thb.gov.tw/>



### ◆ ให้คำปรึกษาด้านภาษี 稅務諮詢

#### 1. กรมภาษีอากรภาคเหนือแห่งชาติ กระทรวงการ คลัง

บริการ: บริการด้านงานภาษีอากรต่างๆ

ที่อยู่: เลขที่ 156 ถนนชานหยวน เขตเถาหยวน นคร  
เถาหยวน

โทรศัพท์: (03)339-6789

หมายเลขโทรฟรี: 0800-000-321

เว็บไซต์: <https://www.ntbna.gov.tw/>

#### 1. 財政部北區國稅局

服務內容: 各項國稅稅務業務

地址: 桃園市桃園區三元街156號

電話: (03)339-6789

免付費電話: 0800-000-321

網址: <https://www.ntbna.gov.tw/>





## ◆ ให้คำปรึกษาด้านภาษี 稅務諮詢

### 2. กรมภาษีอากรท้องถิ่นรัฐบาลนครเถาหยวน

**บริการ:** บริการภาษีอากรต่างๆ ของท้องถิ่น (รวมภาษีที่ดิน ภาษีบ้านเรือน ภาษีการใช้ป้ายทะเบียนภาษีมูลค่าเพิ่มที่ดิน ฯลฯ)

**ที่อยู่:** เลขที่ 179 ถนนเจิ้งกง เขตเถาหยวน นครเถาหยวน

**โทรศัพท์:** (03)332-6181

**เบอร์โทรฟรี:** 0800-316-969

**เว็บไซต์:** <https://tytax.tycg.gov.tw/>

### 2. 桃園市政府地方稅務局

**服務內容:** 各項地方稅(含地價稅、房屋稅、使用牌照稅、土地增值稅等)稅務業務

**地址:** 桃園市桃園區成功路2段179號

**電話:** (03)332-6181

**免付費電話:** 0800-316-969

**網址:** <https://tytax.tycg.gov.tw/>



## ◆ ข้อมูลรถบัสนครเถาหยวน, (รวมถึงรถบัสฟรี รถบัสแห่งความสุข) 桃園市區公車(含免費公車、幸福巴士)資訊

### กรมการจราจรรัฐบาลนครเถาหยวน

**บริการ:** ข้อมูลรถบัสสายต่างๆแบบเรียลไทม์

**ที่อยู่:** ชั้น 8 เลขที่ 1 ถนนเซี่ยนฝู เขตเถาหยวน นครเถาหยวน

**โทรศัพท์:** (03)332-2101 ต่อ 6868~6869

**เว็บไซต์:** <https://ebus.tycg.gov.tw/ebus>

### 桃園市政府交通局

**服務內容:** 公車動態資訊

**地址:** 桃園市桃園區縣府路1號8樓

**電話:** (03)332-2101分機6868~6869

**網址:** <https://ebus.tycg.gov.tw/ebus>





### ◆ ข้อมูลสถานที่ท่องเที่ยว 觀光旅遊資訊

#### สำนักงานท่องเที่ยวรัฐบาลนครเถาหยวน

บริการ: แนะนำสถานที่ท่องเที่ยวต่างๆ

ที่อยู่: ชั้น 8 เลขที่ 1 ถนนเซี่ยนฝู เขตเถาหยวน นคร  
เถาหยวน

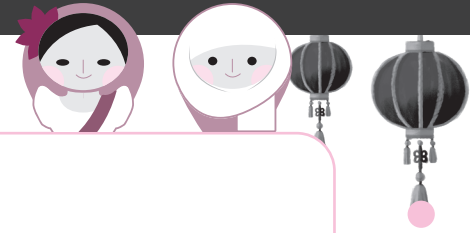
เว็บไซต์: <https://travel.tycg.gov.tw/>

#### 桃園市政府觀光旅遊局

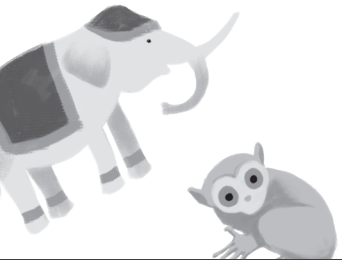
服務內容: 觀光旅遊景點介紹

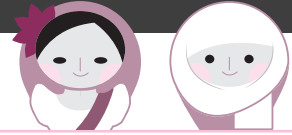
地址: 桃園市桃園區縣府路1號8樓

網址: <https://travel.tycg.gov.tw/>



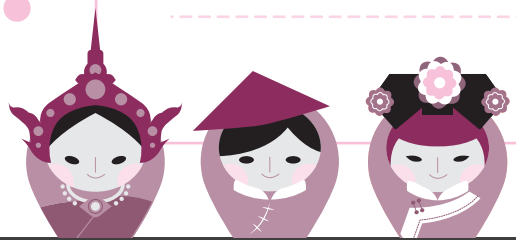
Large empty rectangular area with horizontal dashed lines for writing notes.

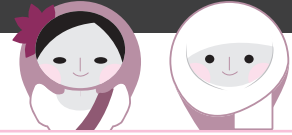




Blank writing area with horizontal dashed lines for text entry.

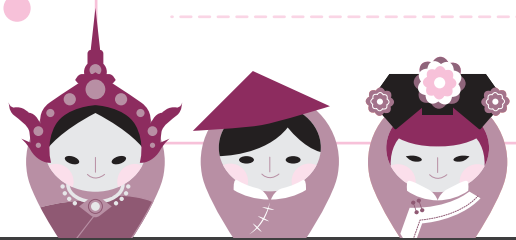
Blank writing area with horizontal dashed lines for text entry.





Blank writing area with horizontal dashed lines for text entry.

Blank writing area with horizontal dashed lines for text entry.

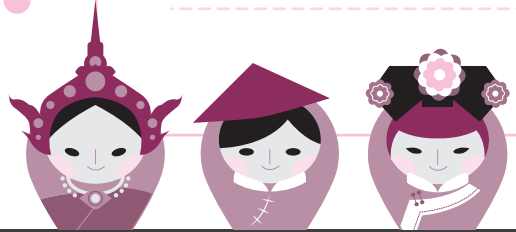






Blank writing area with horizontal dashed lines for text entry.

Blank writing area with horizontal dashed lines for text entry.





กำกับโดย: กรมตรวจคนเข้าเมือง กระทรวงมหาดไทย-ไต้หวัน

指導單位:  內政部移民署

แก้ไขและพิมพ์โดย: รัฐบาลนครเถาหยวน

編印單位:  桃園市政府

ศูนย์บริการร่วมสำหรับผู้ตั้งถิ่นฐานใหม่ในนครเถาหยวน

 桃園市新住民聯合服務中心

สถานที่ให้บริการ: เลขที่ 135 ถนนฟู้อิ่ง เขตเถาหยวน นครเถาหยวน

服務地點: 桃園市桃園區復興路135號

內政部移民署新住民發展基金補助

